

PARQUE NATURAL MUNICIPAL JACARENEMA

O Parque Natural Municipal de Jacarenema (PNMJ) é uma Unidade de Conservação do grupo de Proteção Integral, cujo objetivo básico consiste na preservação de ecossistemas naturais de grande relevância ecológica e beleza cênica, possibilitando a realização de pesquisas científicas e o desenvolvimento de atividades de educação e interpretação ambiental.

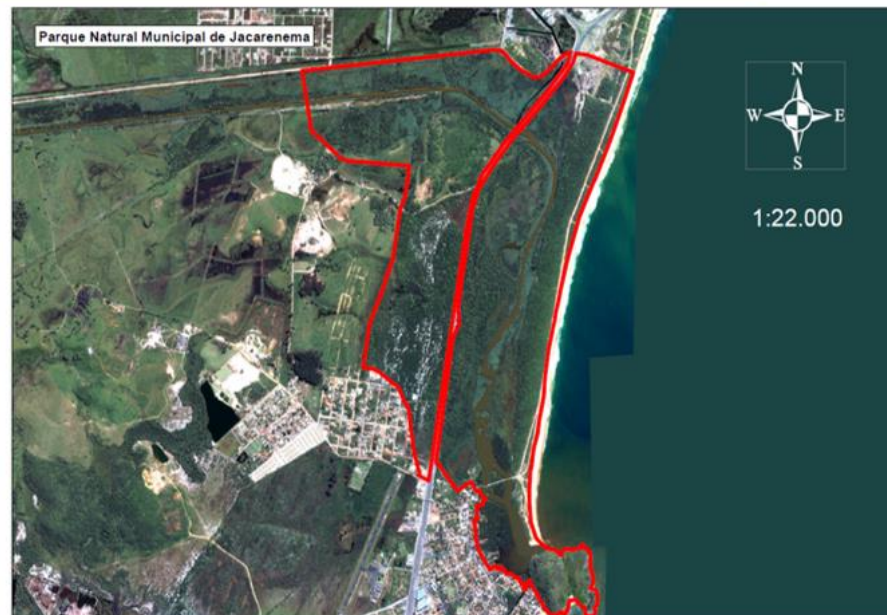
Com uma área total de 346,27 hectares, está localizado na Barra do Jucu, compreende a Praia da Barrinha, o costão rochoso do Morro da Concha, o manguezal na foz do Rio Jucu, diferentes formações de vegetação de restinga e mata ciliar às margens do rio Jucu. Dentre as espécies destacam-se aroeira, pitanga, araçá da praia e bromélia. Abriga amostras significativas da fauna regional, como Capivara, Lontra, Jibóia, Surucucu, Sabiá da Praia, Garças e Socó.

Legislação:

[Lei Federal nº 12.651/2012](#)

[Lei Federal nº 9985/2000](#)

[Decreto Municipal Nº 033/2003](#)



ÁREA MONITORADA

- Não jogue lixo;
- Não danifique a vegetação;
- Não produza fogo;
- Não faça acampamento;
- Proibido transito de carros, carroças, motos e bicicletas.