

# BOLETIM EPIDEMIOLÓGICO: SISTEMAS DE INFORMAÇÃO

VIGILÂNCIA EPIDEMIOLÓGICA DE VILA VELHA | BOLETIM Nº 2/2022

ANÁLISE SITUACIONAL DO SISTEMA DE INFORMAÇÕES SOBRE NASCIDOS VIVOS (SINASC) E SISTEMA DE INFORMAÇÃO SOBRE MORTALIDADE (SIM) NO MUNICÍPIO DE VILA VELHA EM 2022.

## O QUE É O SINASC

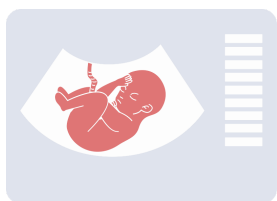
O Sistema de Informações sobre Nascidos Vivos (SINASC) visa reunir informações epidemiológicas referentes aos nascimentos informados em todo território nacional.

O nascimento é um dos eventos vitais e seu monitoramento pode contribuir para o conhecimento da situação de saúde de uma população e a avaliação de políticas e ações de vigilância e atenção à saúde na área da saúde materno-infantil.

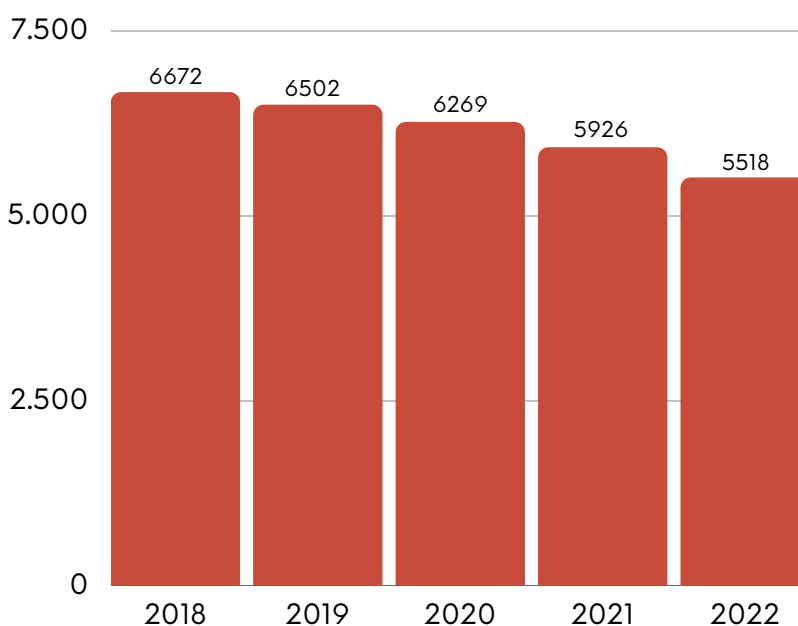
O SINASC possui um potencial de dados fundamentais para a formulação de indicadores epidemiológicos como instrumentos estratégicos de suporte ao planejamento das ações, atividades e programas voltados à gestão em saúde.



NASCIDOS VIVOS POR ANO DO NASCIMENTO EM VILA VELHA



A pandemia do COVID-19 pode estar relacionada à redução da taxa de natalidade nos últimos 2 anos, visto os riscos à gestação que a doença acarreta e o impacto econômico mundial.

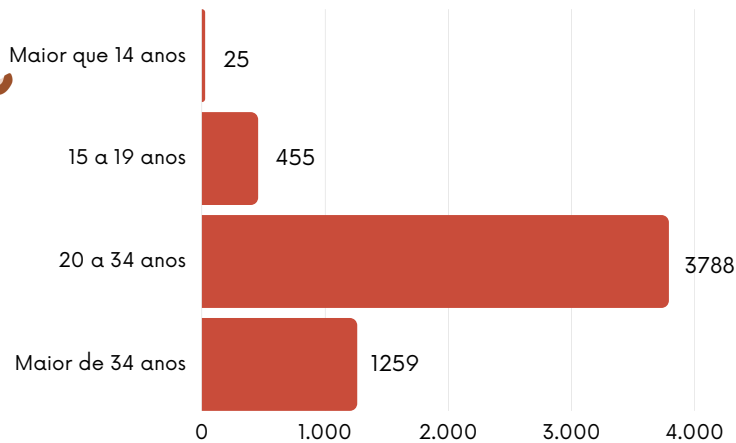


### REFERÊNCIAS

Tabnet, SIM e SINASC - Dados coletados em 16/01/2023



## FAIXA ETÁRIA DAS GENITORAS



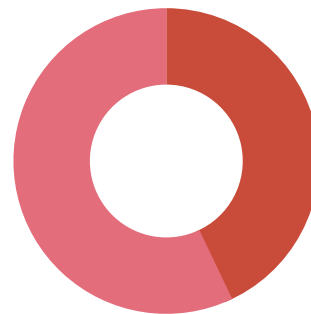
Observa-se que a faixa materna de maior prevalência de nascidos vivos no município está entre os 20 e 34 anos de idade, correspondendo à 69% dos nascidos vivos (3788).

## TIPO DE PARTO

Os nascidos vivos pelo tipo de parto cesária foram 3142 no ano de 2022, enquanto pelo tipo de parto vaginal foram 2361



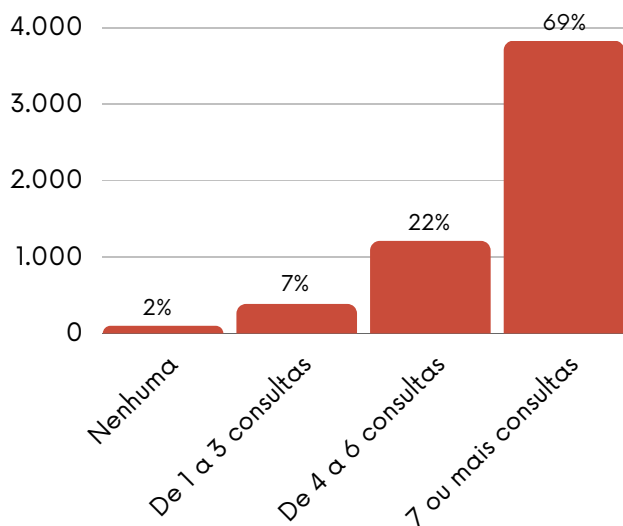
Cesária  
57.1%



Vaginal  
42.9%



## ACOMPANHAMENTO PRÉ-NATAL



Conforme o gráfico, 69% das mães residentes no município de Vila Velha realizaram 7 consultas ou mais de pré-natal. 2% não realizaram consultas de pré-natal e 7% realizaram no máximo 3 consultas.

Isso caracteriza uma vulnerabilidade significativa desta parcela da população ao gestarem seus filhos sem acompanhamento de saúde.

### REFERÊNCIAS

Tabnet, SIM e SINASC - Dados coletados em: 16/01/2023

## O QUE É O SIM

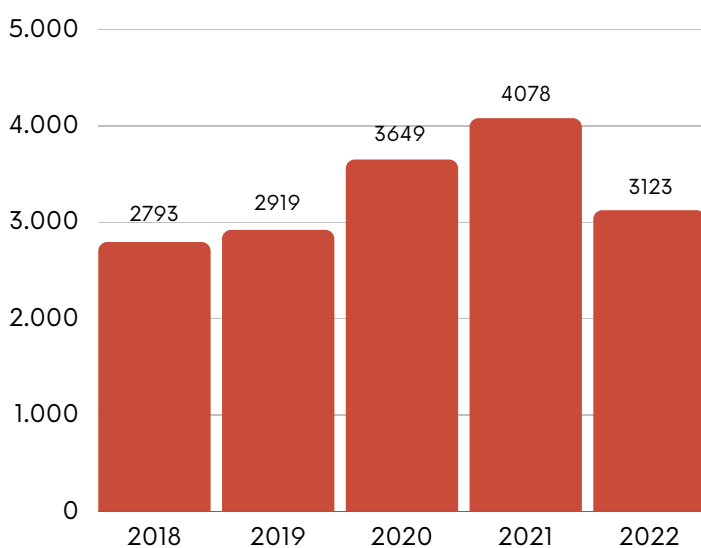
O Sistema de Informações sobre Mortalidade (SIM) é um sistema de vigilância epidemiológica nacional, cujo objetivo é captar dados sobre os óbitos do país a fim de fornecer informações sobre mortalidade para todas as instâncias do sistema de saúde.

O estudo do perfil da mortalidade de uma população é indispensável para subsidiar políticas públicas que visem à melhoria das condições de saúde. O conhecimento das principais causas de morte é um dos aspectos primordiais para atingir esses objetivos. Em epidemiologia, a mortalidade é medida pela taxa de mortalidade ou o número de óbitos em relação ao número de habitantes.

Analisa-se os óbitos por determinadas doenças obtém-se a morbimortalidade em determinado local e período, com o objetivo de estabelecer a prevenção e controle de doenças.



### ÓBITOS DE RESIDENTES DE VILA VELHA NOS ÚLTIMOS 5 ANOS



O aumento populacional influencia essa elevação dos óbitos, além disso, a epidemia de COVID-19 também contribuiu significativamente na elevação do número de óbitos durante os anos de 2020 e 2021. No ano de 2022 observou-se uma redução do número de óbitos.

A mortalidade infantil é um importante indicador de saúde e condições de vida de uma população. Com o cálculo da sua taxa, estima-se o risco de um nascido vivo morrer antes de chegar a um ano de vida.



### MORTALIDADE INFANTIL

A taxa de mortalidade infantil em Vila Velha no ano de 2022 é de:

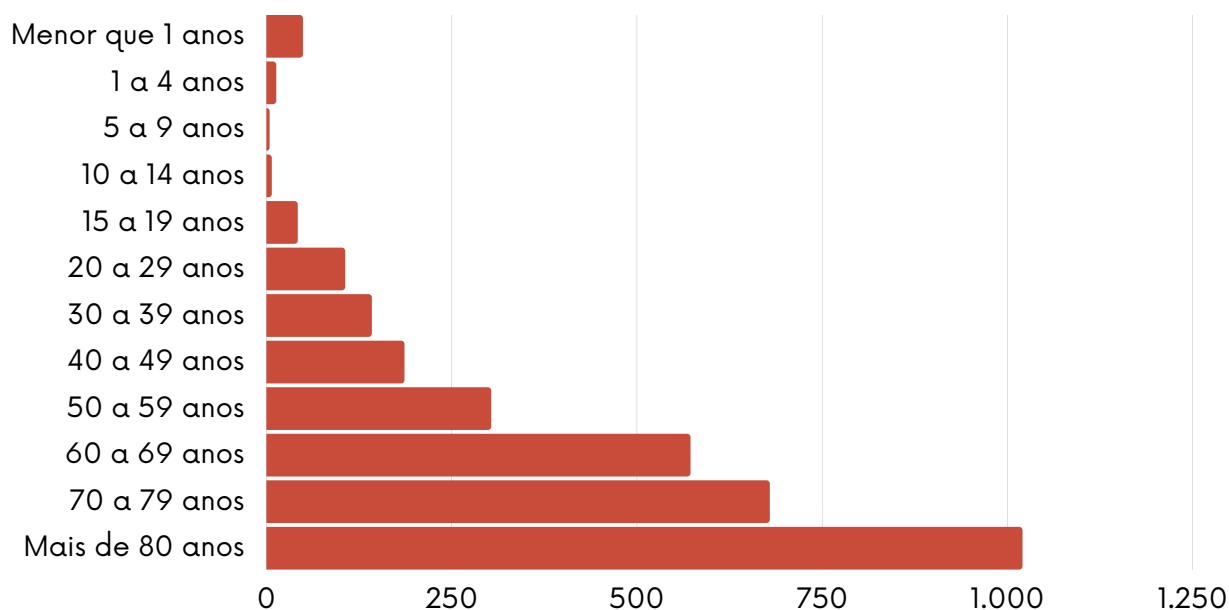
**8,88%**

Menor que a taxa média do ES que é de 11,22%

### REFERÊNCIAS

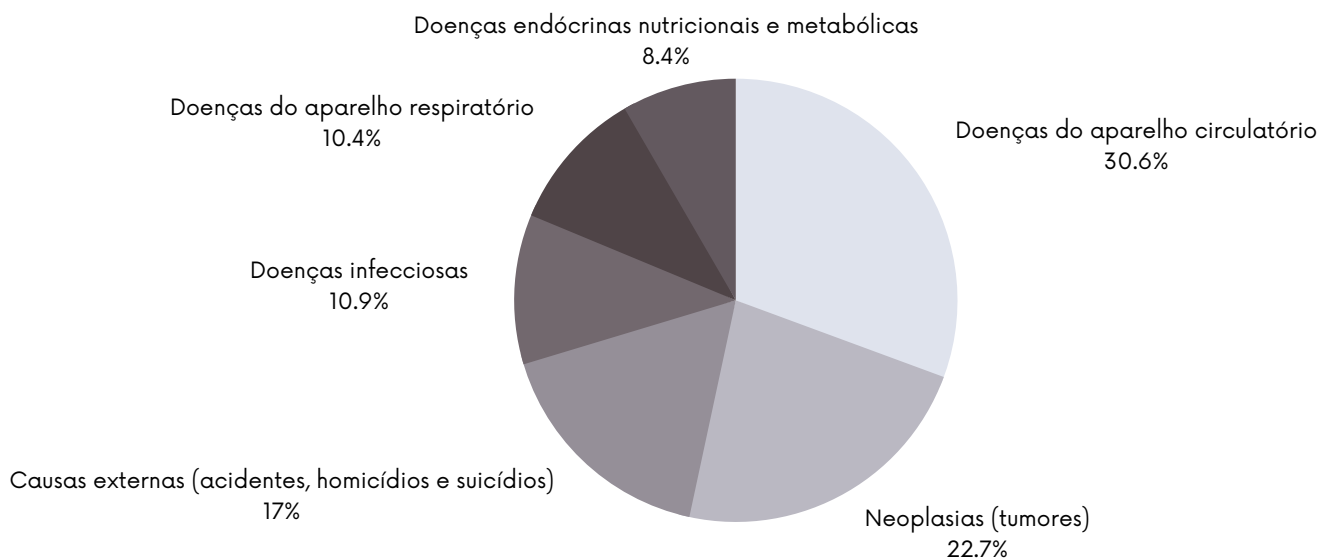
Tabnet, SIM e SINASC - Dados coletados em: 16/01/2023

## ÓBITOS POR FAIXA ETÁRIA EM VILA VELHA NO ANO DE 2022



## CAUSAS DOS ÓBITOS

### 6 PRINCIPAIS CAUSAS DE ÓBITOS DOS RESIDENTES DE VILA VELHA



As ações de vigilância em saúde, a potencialização e ampliação dos serviços, bem como o incremento de ações intersetoriais, continuam sendo relevantes na busca da redução dos óbitos, no aumento da sobrevida e melhoria das condições de vida da população.

### REFERÊNCIAS

Tabnet, SIM e SINASC - Dados coletados em: 16/01/2023