



## SITUAÇÃO EPIDEMIOLÓGICA DOS CASOS DE M.POX NO MUNICÍPIO DE VILA VELHA EM 2022

### HISTÓRICO DO M.POX

A Monkeypox é uma zoonose conhecida pela Organização Mundial da Saúde (OMS) desde 1970 e considerada endêmica nas regiões da floresta no Centro-Oeste da África.

Em junho de 2022, foi registrado o primeiro caso de Monkeypox no Brasil e em julho a OMS declarou que o surto de Monkeypox constitui Emergência de Saúde Pública de Importância Internacional.

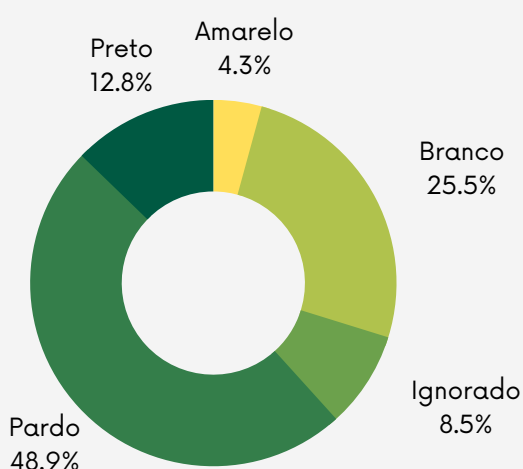
No ES e no município de Vila Velha o primeiro caso positivo foi notificado em julho de 2022.

### DESCRIÇÃO DOS CASOS

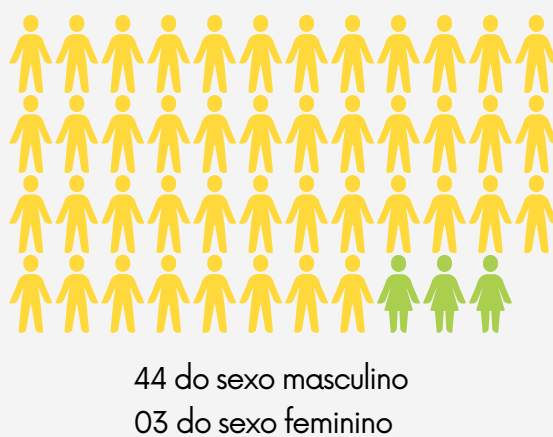


### DESCRIÇÃO DOS CASOS CONFIRMADOS

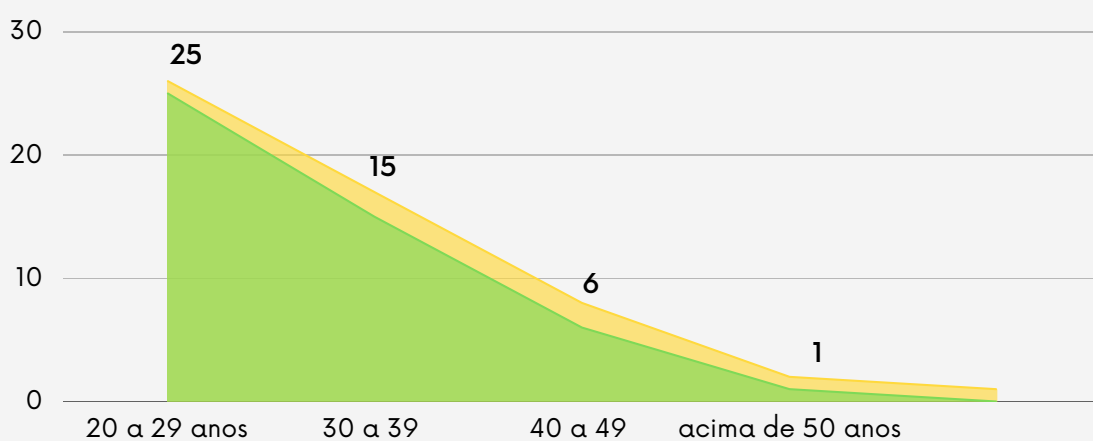
#### Por Raça



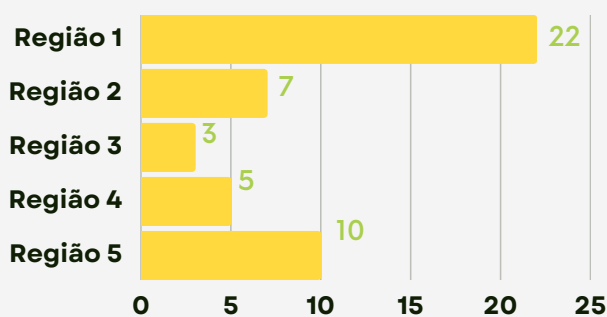
#### Por Sexo



#### Por Faixa Etária



#### Por Região Administrativa



#### Coinfecção por HIV +



#### Por Semana Epidemiológica

