

# BOLETIM EPIDEMIOLÓGICO: HANSENÍASE

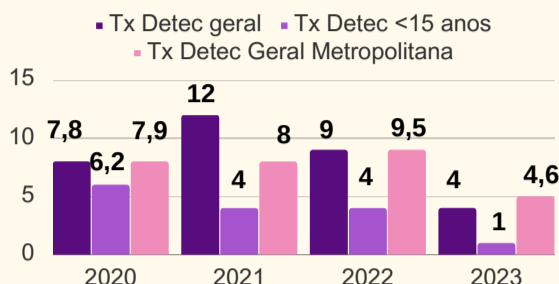
VIGILÂNCIA EPIDEMIOLÓGICA DE VILA VELHA | BOLETIM Nº 02/2022

## QUANDO SUSPEITAR DE HANSENÍASE?

DEVE-SE SUSPEITAR DE HANSENÍASE EM PESSOAS COM QUALQUER UM DOS SEGUINTE SINTOMAS E SINAIS: MANCHAS HIPOCRÔMICAS OU AVERMELHADAS NA PELE, PERDA OU DIMINUIÇÃO DA SENSIBILIDADE EM MANCHA(S) DA PELE, DORMÊNCIA OU FORMIGAMENTO DE MÃOS/PÉS, DOR OU HIPERSENSIBILIDADE EM NERVOS, EDEMA OU NÓDULOS NA FACE OU NOS LÓBULOS AURICULARES, FERIMENTOS OU QUEIMADURAS INDOLORES NAS MÃOS OU PÉS.

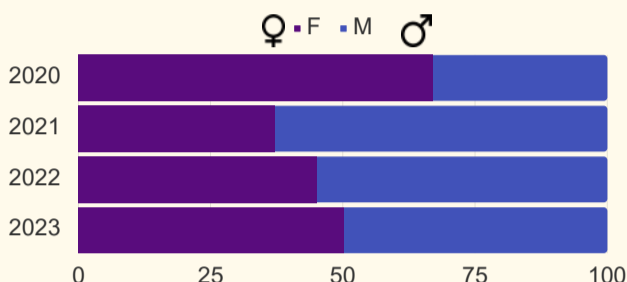
## CENÁRIO EPIDEMIOLÓGICO DA HANSENÍASE NO MUNICÍPIO DE VILA VELHA

Comparativo entre incidência Geral de hanseníase, em menores de 15 anos em Vila Velha, 2020 a maio de 2023 e regional metropolitana do ES.

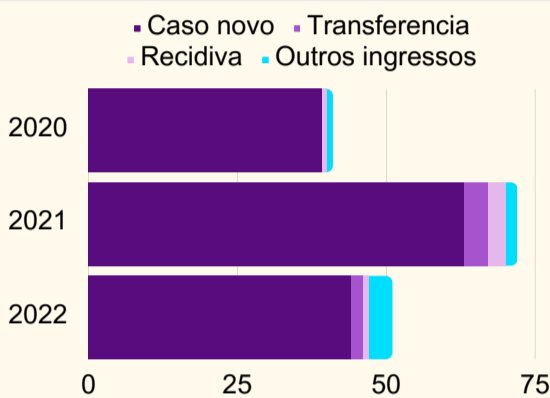


A Taxa de detecção anual na população de 0 a 14 anos, mede a força da transmissão recente da endemia e sua tendência no território.

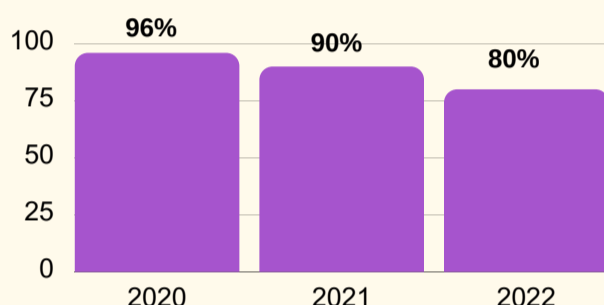
Proporção de incidência de casos de hanseníase segundo sexo. Vila Velha, 2020 a maio de 2023.



Nº de casos de hanseníase segundo modo de entrada e por ano diagnóstico em Vila Velha nos últimos 3 anos.

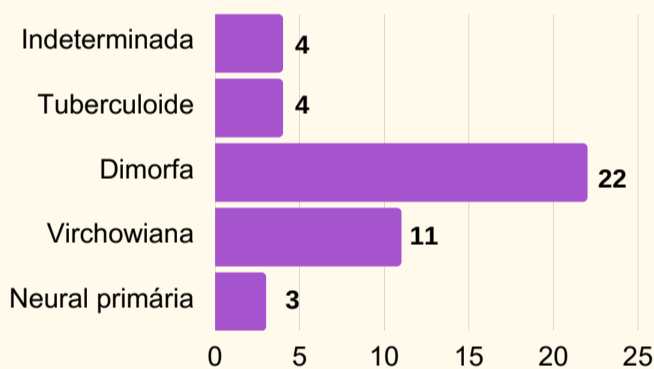


Proporção de cura da Hanseníase nos anos das coortes em Vila Velha de 2020 a 2022.

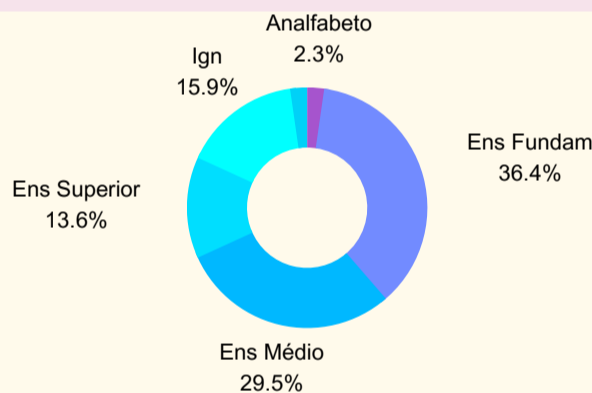


O termo "outros ingressos" refere-se a casos de retornos após abandono. O aumento desse tipo de entrada também se deve ao evento da Pandemia por Covid19 que de forma indireta afastou e desmotivou muitos pacientes a permanecerem em tratamento mas que hoje retornam ao tratamento.

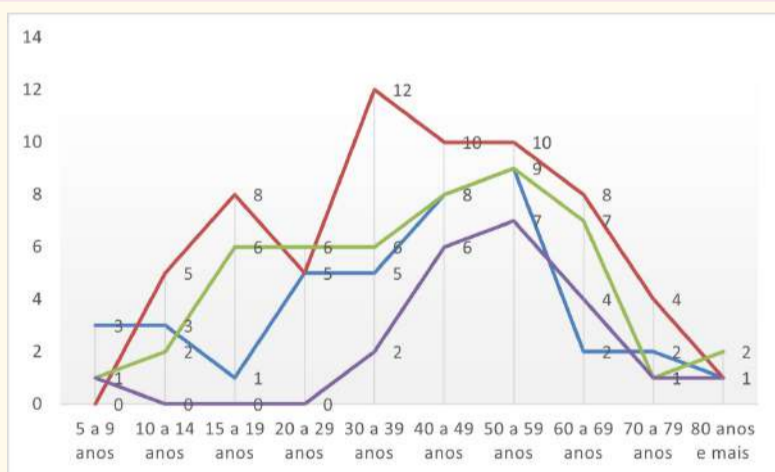
Formas Clínicas da Hanseníase diagnosticadas em 2022.



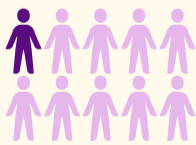
Proporção de CN de Hanseníase notificados segundo escolaridade em 2022.



## Nº CASOS NOVOS DE HANSENÍASE POR FAIXA ETÁRIA. VILA VELHA, 2020 A 2023.



## O QUE MAIS VOCÊ PRECISA SABER SOBRE HANSENÍASE



Embora a hanseníase seja uma doença transmissível apenas 10% das pessoas expostas é que podem desenvolver a doença.

**HANSENÍASE TEM CURA!**

E GARANTIDA PELO



O USO DAS MEDICAÇÕES EXIGE CUIDADOS, MAS APÓS O INÍCIO DO TRATAMENTO O PACIENTE NÃO TRANSMITE MAIS A DOENÇA E PODE LEVAR UMA VIDA NORMAL QUANDO SE MANTÉM EM ACOMPANHAMENTO MÉDICO!



**PRECONCEITO SE COMBATE COM CONHECIMENTO E EMPATIA!**

**DIANTE DA SUSPEITA, PROCURE A UNIDADE DE SAÚDE MAIS PRÓXIMA.**

### REFERÊNCIAS

Fonte: SINAN/MS E-SUS VS. Dados coletados em 25/05/2023 e sujeito a alterações conforme atualização do banco de dados.

REFERÊNCIA TÉCNICA: VILMA AZEVEDO CANUTO PEREIRA  
VIGILÂNCIA EPIDEMIOLÓGICA - SEMSA

