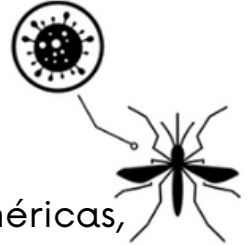


BOLETIM EPIDEMIOLÓGICO: DENGUE

VIGILÂNCIA EPIDEMIOLÓGICA DE VILA VELHA | BOLETIM Nº 2/2022- SEMANA EPIDEMIOLÓGICA (SE) 1 A 52

SITUAÇÃO EPIDEMIOLÓGICA DOS CASOS DE DENGUE NO MUNICÍPIO DE VILA VELHA EM 2022.

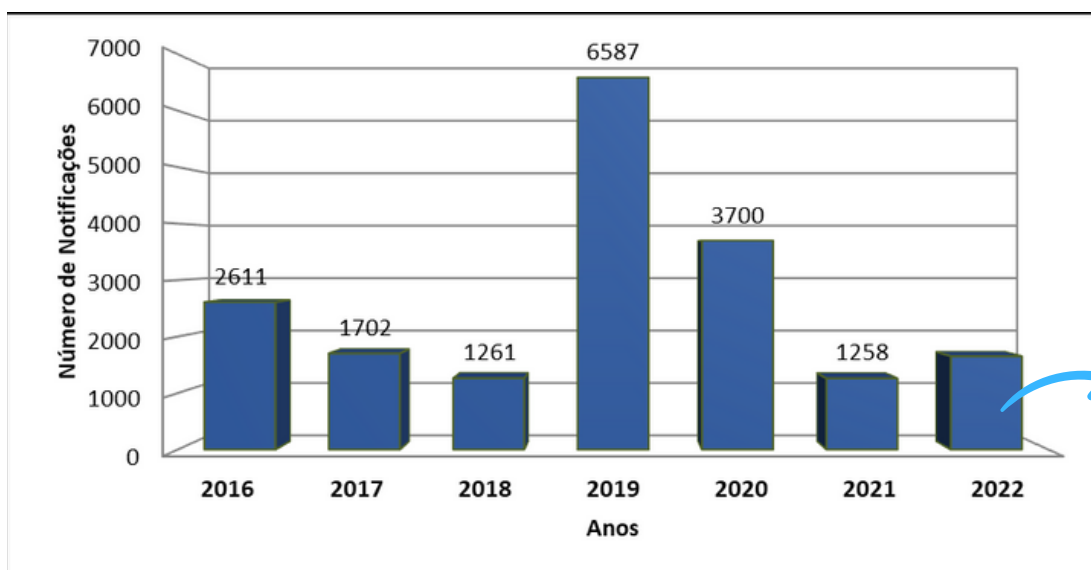
HISTÓRICO DA DENGUE



A dengue é a arbovirose urbana mais prevalente nas Américas, principalmente no Brasil. É uma doença febril que tem se mostrado de grande importância em saúde pública nos últimos anos. O período do ano com maior transmissão da doença ocorre nos meses mais chuvosos de cada região, geralmente de novembro a maio.

Todas as faixas etárias são igualmente suscetíveis à doença, porém as pessoas mais velhas e aquelas que possuem doenças crônicas, como diabetes e hipertensão arterial, têm maior risco de evoluir para casos graves e outras complicações que podem levar à morte.

SÉRIE HISTÓRICA DAS NOTIFICAÇÕES - ANO 2016 A 2022



¹ Os dados do ano de 2022 são referentes as Semanas Epidemiológicas de 1 à 52

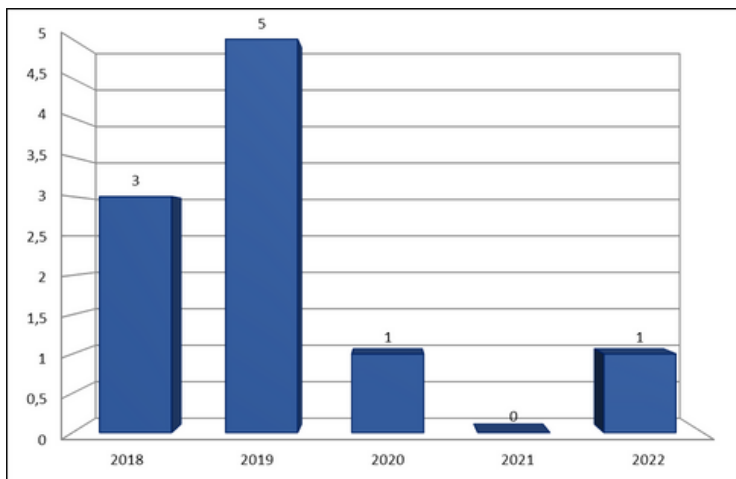
REFERÊNCIAS

e-SUS VS e Ministério da Saúde



PREFEITURA DE
VILA VELHA

ÓBITOS CONFIRMADOS POR DENGUE E VÍRUS ISOLADO EM 2022



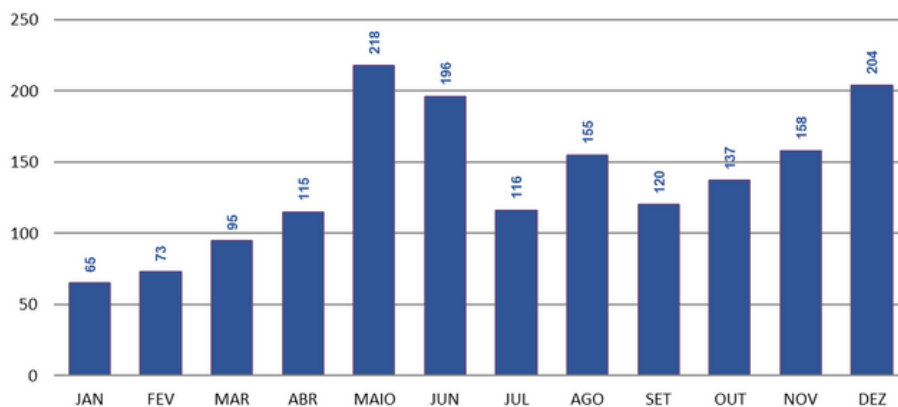
VÍRUS ISOLADO

O vírus da dengue isolado em Vila Velha no ano 2022 foi o DENV 1.

ÓBITOS

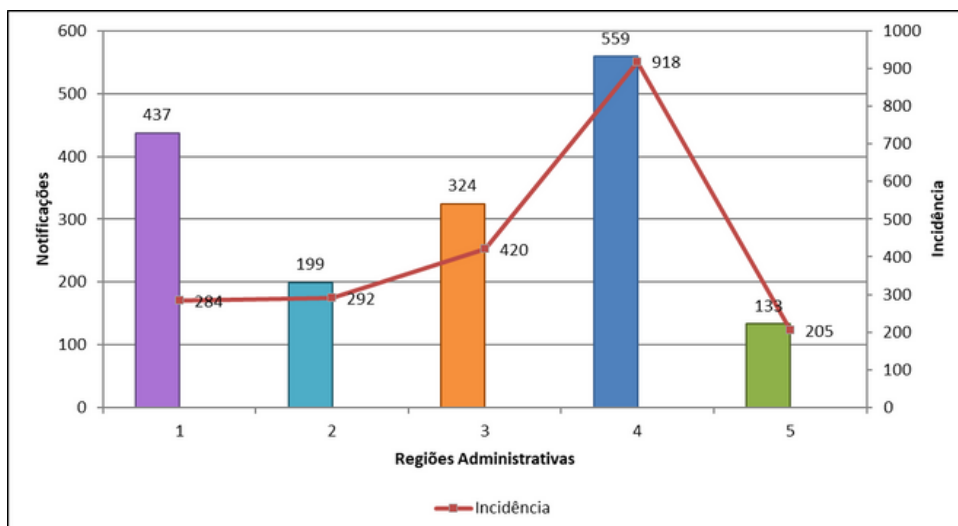
Há 1 óbito confirmado por confirmado em Vila Velha em 2022.

NÚMERO DE NOTIFICAÇÕES MENSAIS DE DENGUE EM VILA VELHA NO ANO 2022



DISTRIBUIÇÃO DOS CASOS EM VILA VELHA

NÚMERO DE NOTIFICAÇÕES E INCIDÊNCIA DE DENGUE EM VILA VELHA POR REGIÃO ADMINISTRATIVA



REFERÊNCIAS

e-SUS VS e Ministério da Saúde



PREFEITURA DE
VILA VELHA