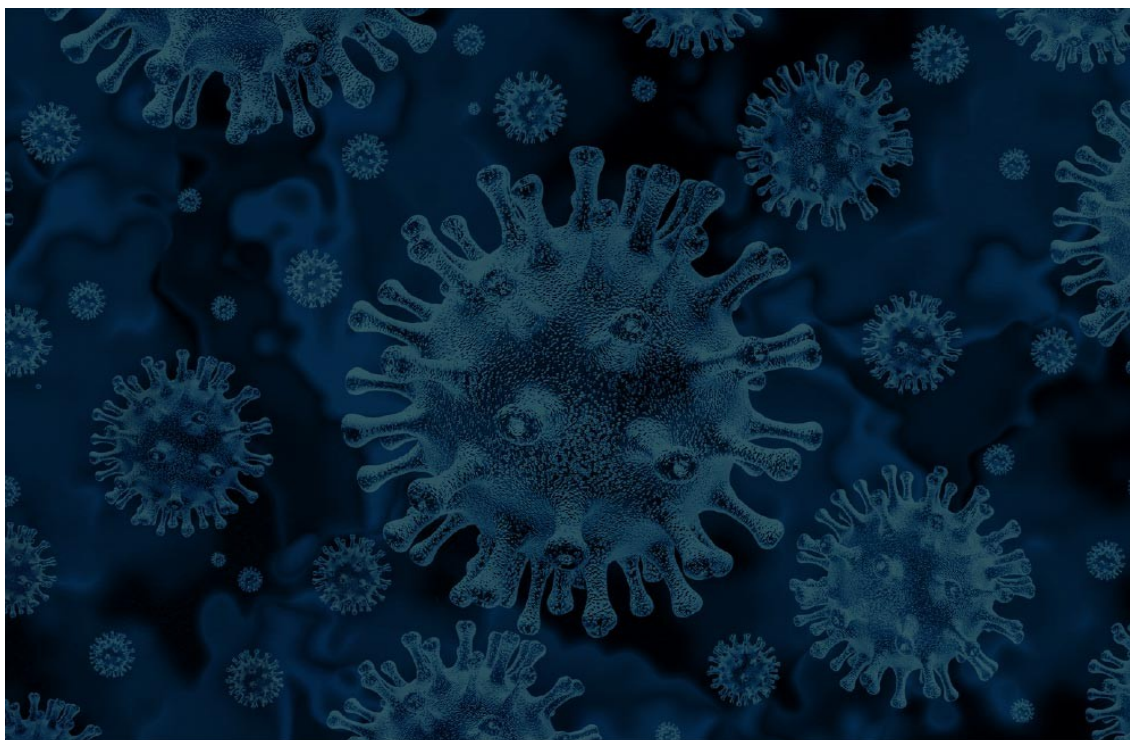


Coronavírus



A doença provocada pelo novo Coronavírus é oficialmente conhecida como COVID-19, sigla em inglês para “coronavirus disease 2019” (doença por coronavírus 2019, na tradução).

Vírus que causa doença respiratória pelo agente coronavírus, com casos recentes registrados na China e em outros países.

Quadro pode variar de leve a moderado, semelhante a uma gripe. Alguns casos podem ser mais graves, por exemplo, em pessoas que já possuem outras doenças. Nessas situações, pode ocorrer síndrome respiratória aguda grave e complicações. Em casos extremos, pode levar a óbito.

TRANSMISSÃO

Investigações ainda estão em andamento. O que se sabe até o momento é que a transmissão costuma ocorrer pelo ar ou por contato pessoal com secreções.

- Espirro
- Tosse
- Catarro
- Gotículas de saliva
- Contato próximo, como toque ou aperto de mão (com pessoa infectada)

SINTOMAS

Sinais e sintomas clínicos são principalmente respiratórios, semelhantes aos de um resfriado comum.

- Febre.
- Tosse.
- Dificuldades para respirar.

COMO SE PROTEGER

Principal recomendação é higienizar as mãos. São cuidados simples, mas importantes e que devem ser frequentes para prevenir doenças contagiosas.

LAVE AS MÃOS

Lave as mãos frequentemente com água e sabão e use antisséptico de mãos à base de álcool gel 70%, principalmente:

- Após tossir ou espirrar;
- Depois de cuidar de pessoas;
- Após ir ao banheiro;
- Antes e depois de comer.

AO TOSSIR E ESPIRRAR

- Cubra a boca e o nariz. Use os braços ou lenço descartável. Evite usar as mãos. E, se usar, lembre-se de higienizá-las;
- Se usar um lenço, jogue-o fora imediatamente e, lave as mãos;
- Use, preferencialmente, lenços.

FIQUE ATENTO!

Quem esteve em países com casos confirmados da doença e apresentar sintomas suspeitos deve:

- Evitar o contato com outras pessoas;
- Procurar um serviço médico imediatamente;
- Seguir os cuidados recomendados.

CASOS SUSPEITOS

Quem apresentar os sintomas deve procurar qualquer serviço de saúde. Para casos graves, a rede estadual de saúde preparou hospitais de referência na capital, interior e litoral.