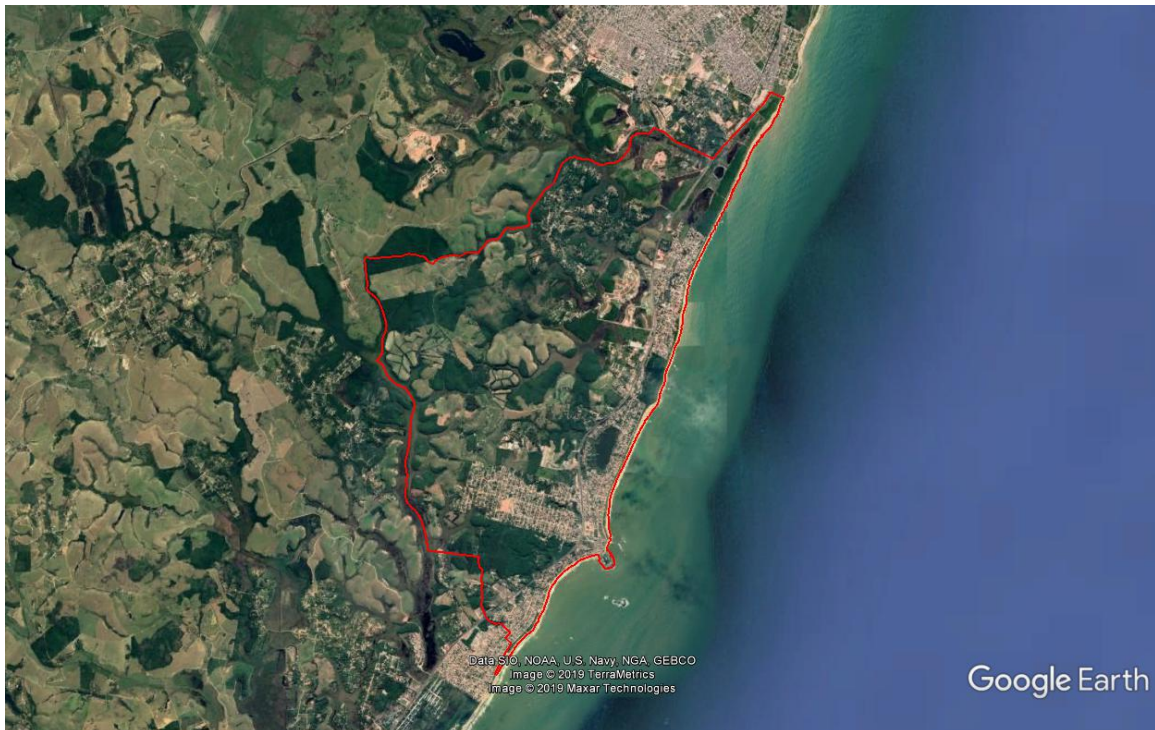


ÁREA DE PROTEÇÃO AMBIENTAL – APA DA LAGOA GRANDE

A APA da Lagoa Grande é uma Unidade de Conservação do grupo de Uso Sustentável, cujo objetivo básico consiste em compatibilizar a conservação da natureza com o uso sustentável de parcela dos seus recursos naturais. É uma área com um certo grau de ocupação humana, dotada de atributos abióticos, bióticos, estéticos ou culturais especialmente importantes para a qualidade de vida e o bem-estar das populações humanas, e tem como objetivos básicos proteger a diversidade biológica, disciplinar o processo de ocupação e assegurar a sustentabilidade do uso dos recursos naturais.

Com 2.719 hectares, a área é caracterizada por ecossistemas de restinga, áreas frágeis alagadas, córregos e a bacia de contribuição da Lagoa Grande, e em função da fragilidade desses ecossistemas, sua vegetação exerce papel fundamental para a estabilização dos sedimentos e a manutenção da drenagem natural. A gestão dos ecossistemas lagunares costeiros é de fundamental importância para sua preservação e para o crescimento sustentável dessa região, no que diz respeito ao turismo, desenvolvimento urbano e ambiental, buscando a manutenção da qualidade de vida dos moradores da região.



Limites da APA da Lagoa Grande.